

Verkehrsuntersuchung
zur geplanten Nutzung des
Dock-Geländes in Augustfehn



Im Auftrag der
Gemeinde Apen



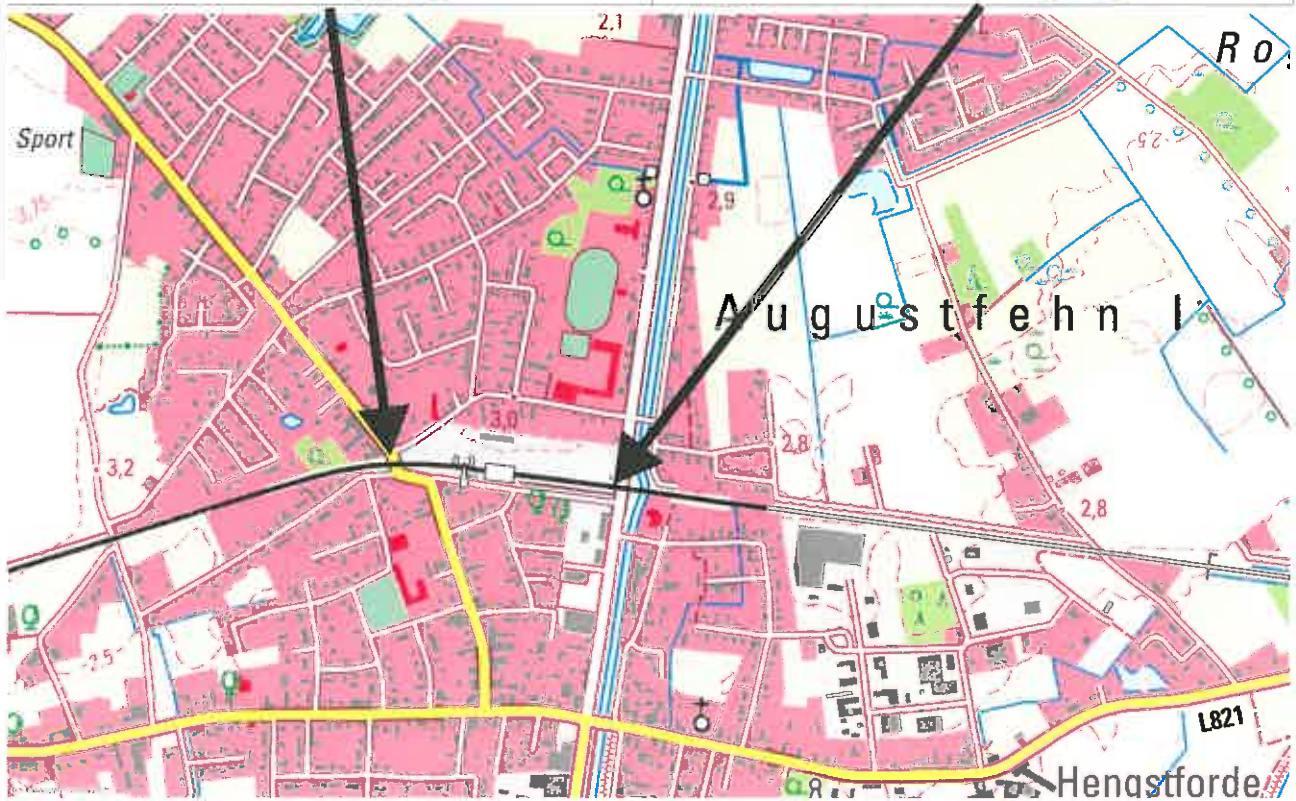
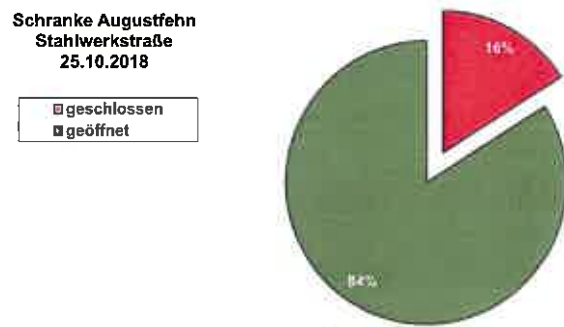
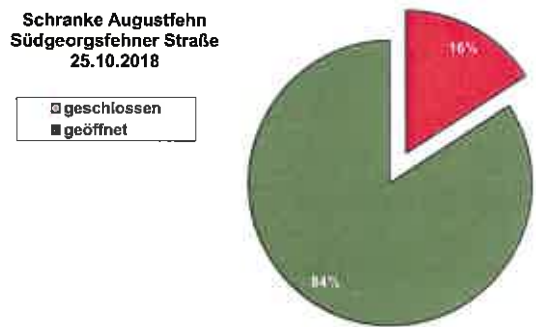
erstellt von
Zacharias Verkehrsplanungen
Büro Dipl.-Geogr. Lothar Zacharias

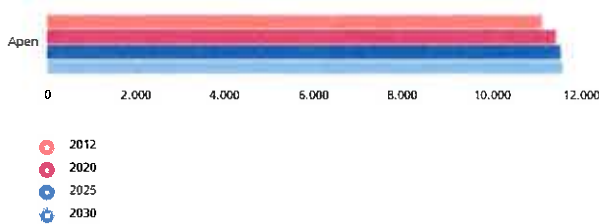
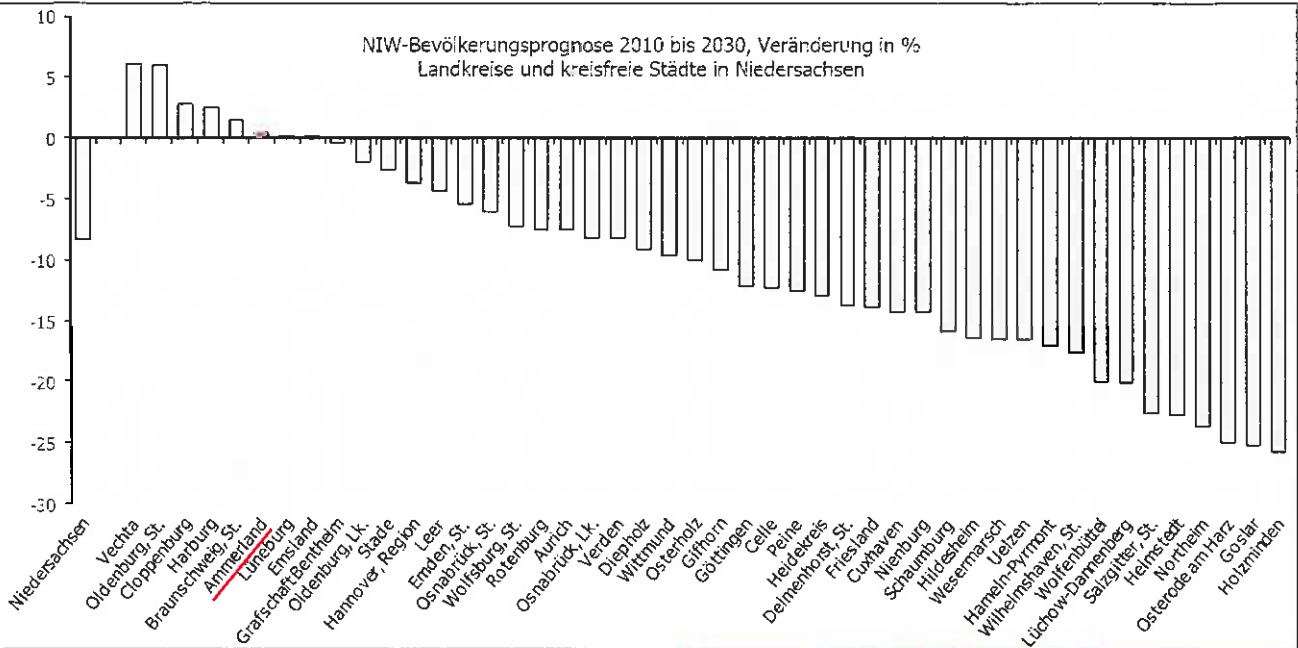
Hilde-Schneider-Allee 3, 30173 Hannover
Tel: 0511/ 78 52 92 - 2, Fax: 0511/ 78 52 92 - 3
E-Mail: post@zacharias-verkehrsplanungen.de
www.zacharias-verkehrsplanungen.de

Februar 2019
(Stand 25.02.2019)

Nullfall 2018 Kfz/ 24h

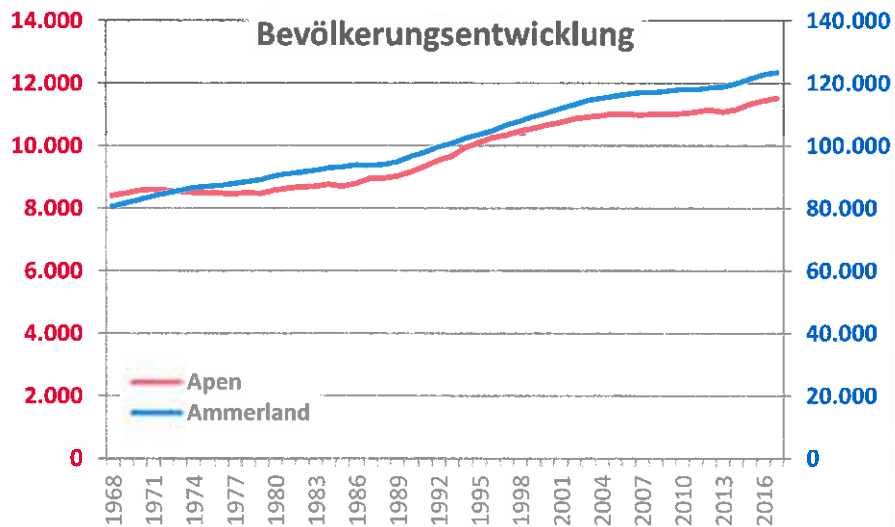






Wegweiser Kommune (Bertelsmannstiftung)
Prognose Bevölkerung 2012 - 2030

Regionalmonitoring Niedersachsen
Prognose Bevölkerung 2013 - 2030

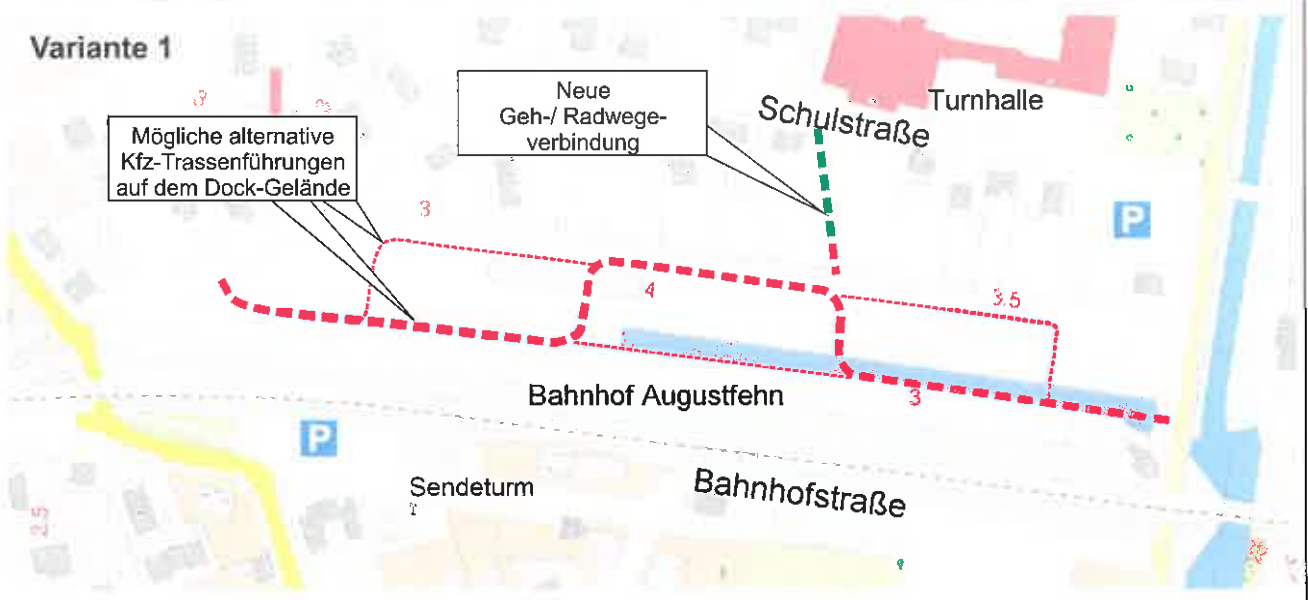


Landesamt für Statistik Niedersachsen LSN
Bevölkerungsentwicklung

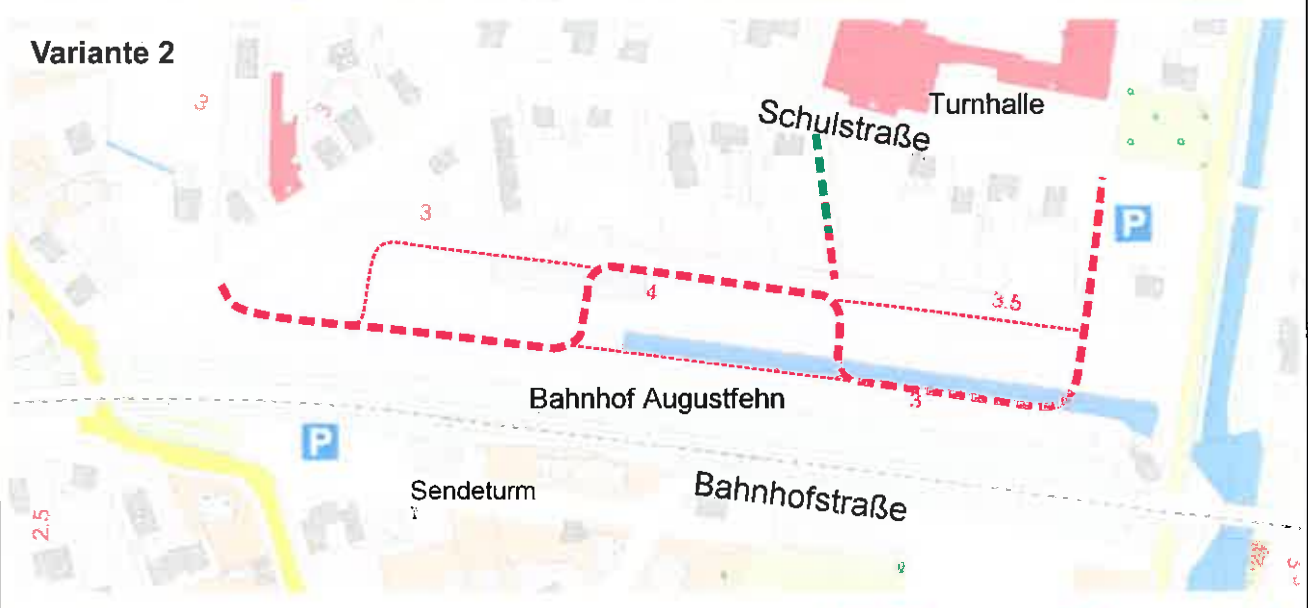
Variante 1

Mögliche alternative Kfz-Trassenführungen auf dem Dock-Gelände

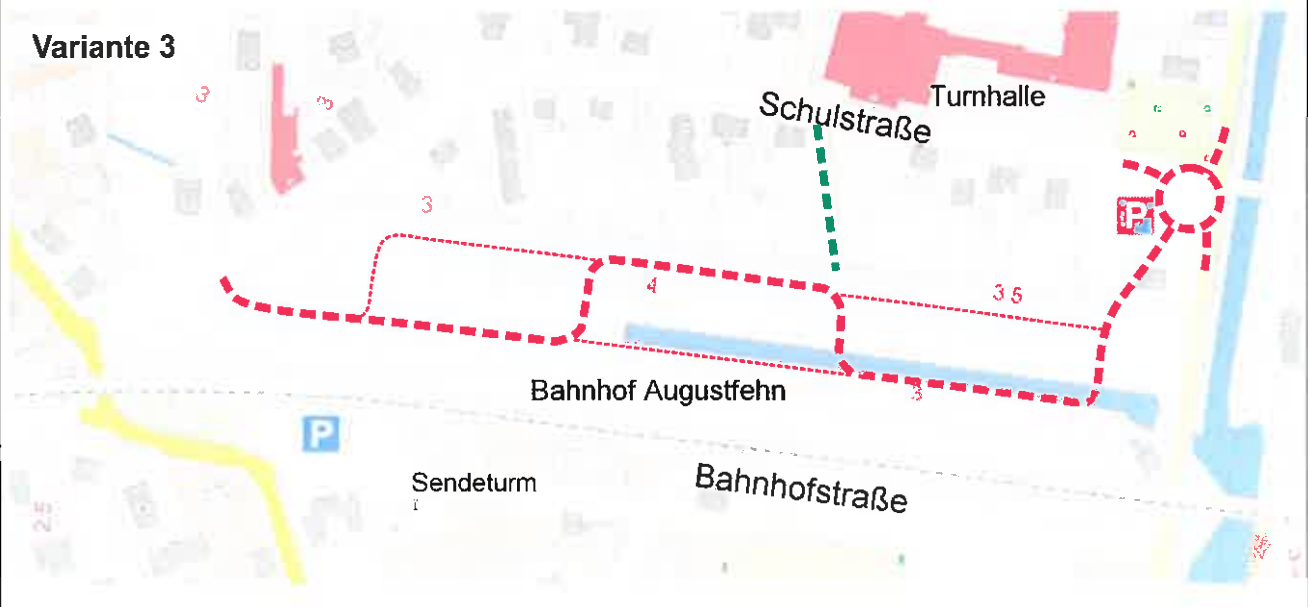
Neue Geh-/Radwegeverbindung



Variante 2



Variante 3



- Klare Trennung EZH/ Bahnhof und Schulverkehr (Kfz, Rad, Fuß).
- Bessere Leistungsfähigkeit durch Aufteilung der Verkehre auf 2 Anbindungen.



- **Zusätzliche Anbindung Stahlwerkstraße.**
- **Geringer Abstand zum Bahnübergang.**
- **Anlage Linksabbiegestreifen nicht möglich.**
- **Durch die Nähe zum Bahnübergang ergibt sich eine schlechte Erreichbarkeit des Bahnhofs bei geschlossenen Schranken.**

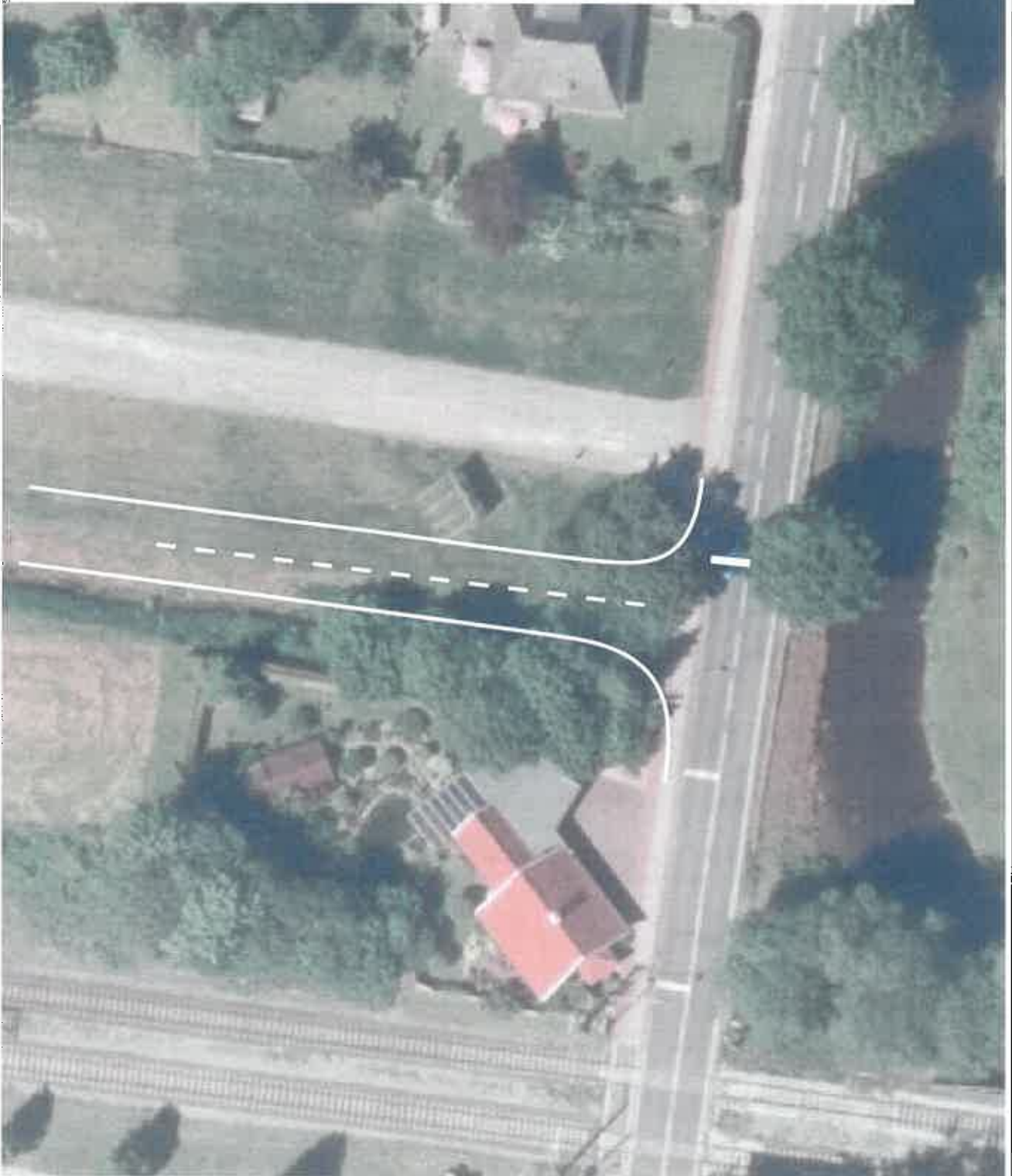
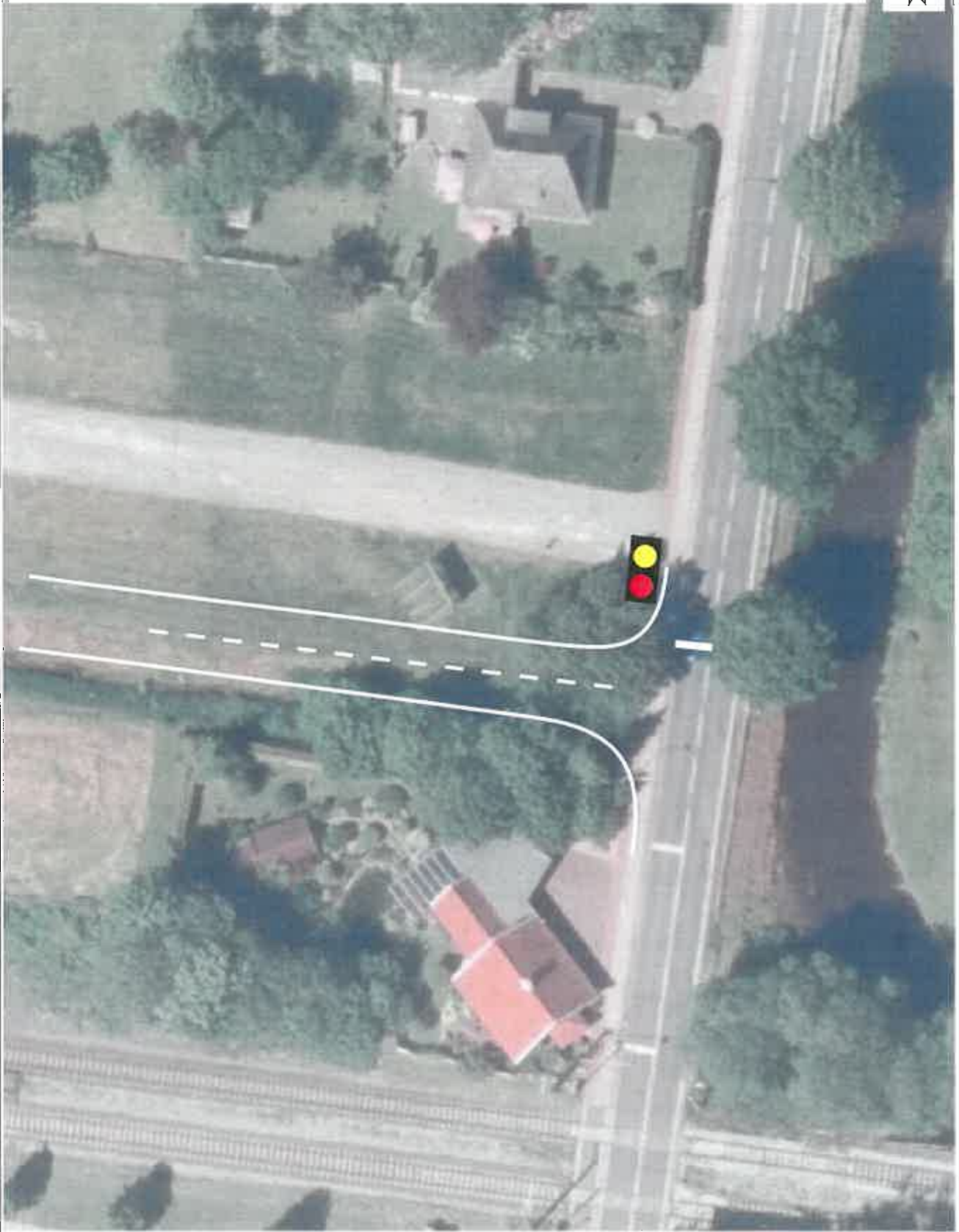


ABB.
6

Separate Anbindung EZH/ Bahnhof

Vergleich Variante separate Anbindung

- Vorsignal möglich, dadurch verbesserter Abfluss bei Schrankenschließzeit.



**ABB.
6a**

Separate Anbindung EZH/ Bahnhof



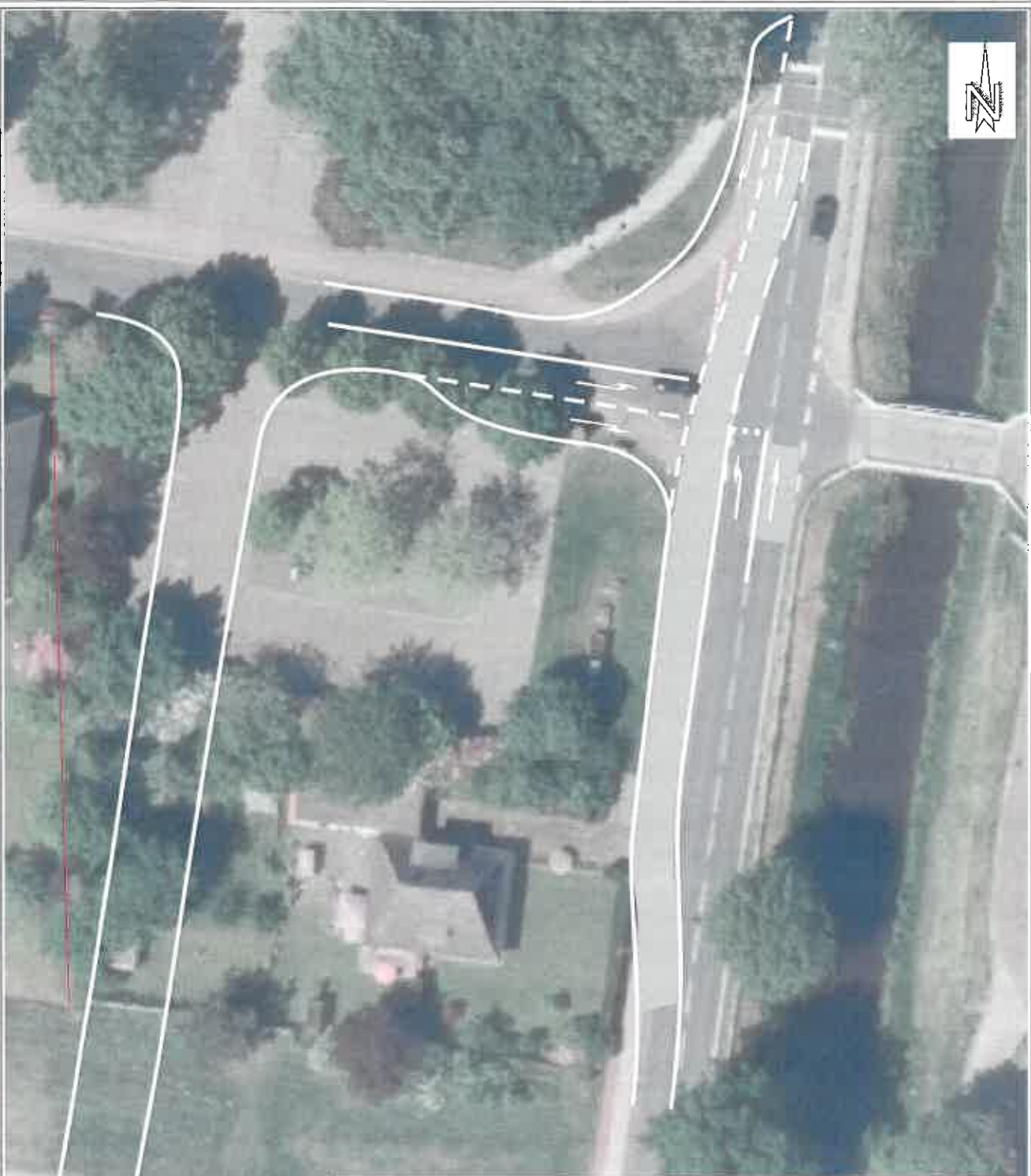
**Zacharias
Verkehrsplanungen
Büro Dipl.-Geogr. Lothar Zacharias**



- Nur eine Anbindung Stahlwerkstraße.
- Größtmögliche Entfernung Bahnübergang.
- Linksabbiegestreifen im Zuge der Stahlwerkstr. möglich.
- Größerer Flächenverbrauch.
- Nicht optimale Restflächen.
- Busse mit 3-maliger Lenkbewegung 90°.
- Schulstraße im östlichen Bereich Doppelfunktion Anbindung EZH/ Bahnhof sowie Schule (Kfz, Rad, Fuß).

ABB.
7

Anbindung Schulstraße



Vergleich zur Variante Schulstraße:

- **Bessere Leistungsfähigkeit.**
- **Bessere Erreichbarkeit und Abfluss Bahnhof/ Schulstraße bei geschlossenen Schranken.**
- **Querungsstrecke über Schulstraße deutlich verlängert.**
- **Gegenseitige Sichtbeeinträchtigung Links- und Rechts-einbieger aus der Schulstraße**

**ABB.
7a**

Anbindung Schulstraße



- Sehr gute Leistungsfähigkeit.
- Geringe Rückstaulängen.
- Führung Radverkehr prüfen.
- Sehr großer Flächenverbrauch.
- Ungünstige Restflächen.

ABB.
8

Variante KVP