

FLÄCHEN

- Grundstück 2.937,00 m²
 - Wohnfläche ~1.090,00 m²

Grundflächen:

- Gebäude 551,72 m²
 - NG 109,18 m²
 - Terrassen 31,50 m²
 - Zufahrt/Parkplatz 484,00 m²
 - Zuwegung/Müllpl. 344,58 m²

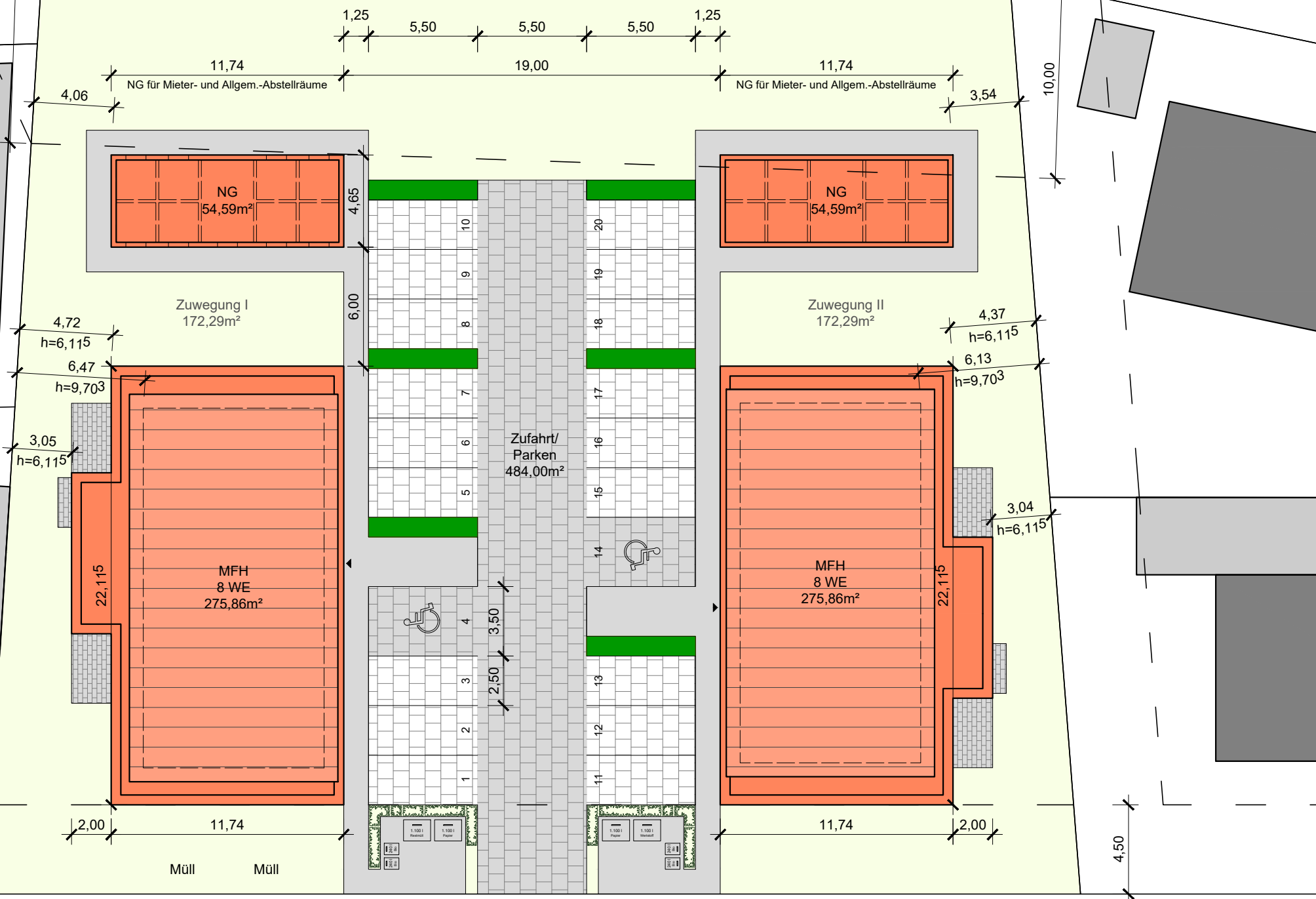
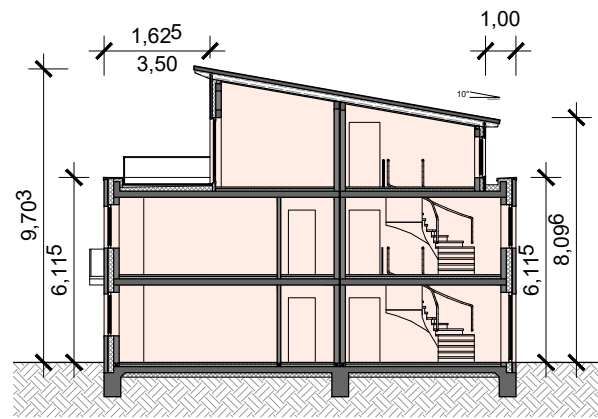
Geschossflächen:

- BGF 2x 8er MFH 1.434,04 m²
 - BGF 2x NG 109,18 m²

BERECHNUNGEN

GRZ
 692,40 m² : 2.937,00 m² = 0,24
 (CAD) < 0,30 ✓

GFZ
 1.543,22 m² : 2.937,00 m² = 0,53
 (CAD) < 0,60 ✓



Anmerkungen

Index	Änderung	Name	Datum

Projekt
NEUBAUplanung
zwei 8-Familienhäuser
mit Nebengebäuden
Am Esch 1, 26689 Apen

Bauherr
Ammerländer Wohnungsbau-
Gesellschaft mbH

Bahnhofstraße 7 26655 Westerstede
 Tel.: 04488 / 8464-0 Fax: 04488 / 8464-25

Planung
Ammerländer
Wohnungsbau

Dipl.-Ing. Architekt Florian Cassens
 Bahnhofstraße 7 26655 Westerstede
 Tel.: 04488 / 8464-30 Fax: 04488 / 8464-25

Planinhalt
AUSENANLAGENPLAN

Planungsstand
Entwurfsplanung

1:250
 Plan A3
 gez.
 Cassens
 12.05.2021