

# Schule Apew

# Schulbauberatung

Workshop

Ungeliebte, unbeliebte Aufenthaltsbereiche , Zonen, Zustände



Workshop

Wie möchte ich es haben,  
wenn alles möglich wäre?

Was fördert

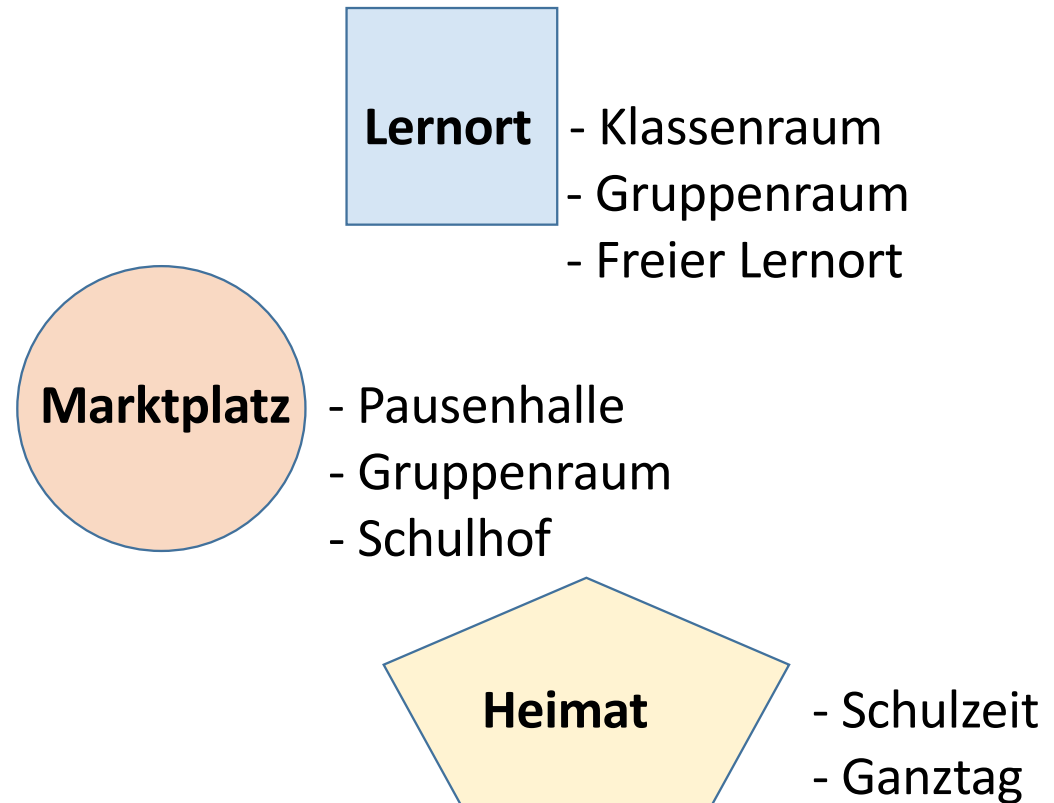
Konzentration, Lernen, Lehren, Freude, Aufenthaltsqualität?



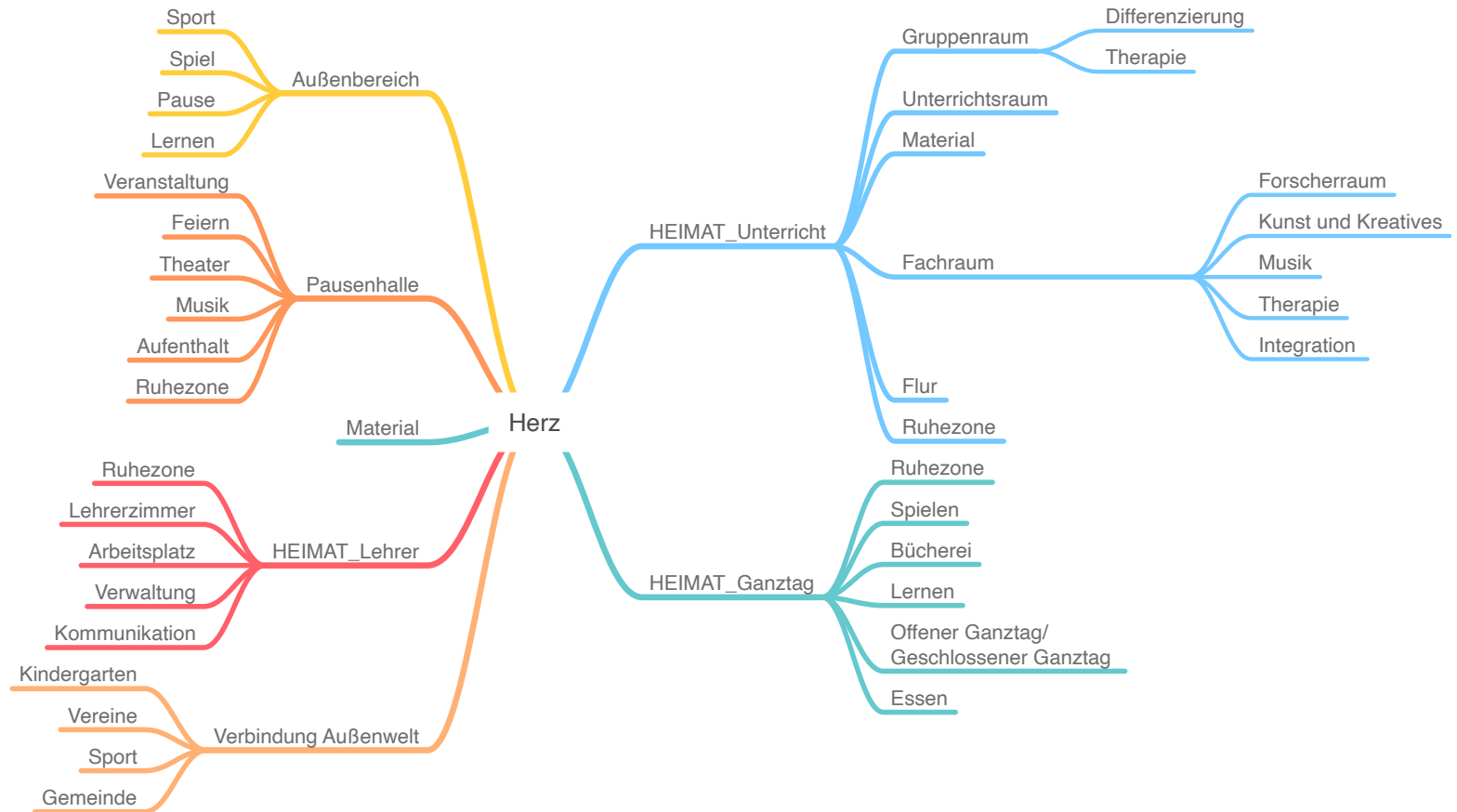
- Funktionen klar erkennbar
- Zuordnungen von Räumen nach Funktionen
- Rückzugsbereiche für Schüler und Lehrer
- Arbeitsplätze
- Bewegungsraum innen und außen
- Platz für experimentieren

# GS-Apen-Zukunft

- Zusammenarbeit
- Kreativität
- Eigenverantwortung
- Ganztag
- Verlässlich
- Individuell
- Inklusion
- Lern-und Lebensort



# Zuordnungen



# Umsetzung Voraussetzungen

- Die Grundschule 3-zügig, ggf. Jahrgangsgruppe 1-2 und 3-4 ist denkbar  
= 12 Klassen
- Die Klassen des Gymnasiums werden nicht dauerhaft im Gebäude verbleiben
- Pausenhalle für öffentliche Nutzung vorsehen
- Die Jugendpflege ist weiterhin im Gebäude unterzubringen
- Ganztagsbetreuung ab 2026 verpflichtend

# Schulentwicklung

Stand 29.08.2019 Gemeinde Apen

Geburten-intervall 2.10.*-01.10*	Klasse								Schuljahr	Anzahl Klassen
	1	2	3	4	5	6	7	8		
	34	2	50	3	41	3	34	2	19/20	10
2013-2014	39+8	3	34	2	50	3	41	3	20/21	11
2014-2015	51	3	39+8	3	34	2	50	3	21/22	11
2015-2016	33	2	51	3	39+8	3	34	2	22/23	10
2016-2017	55	3	33	2	51	3	39+8	3	23/24	11
2017-2018	45	3	55	3	33	2	51	3	24/25	11



# Raumprogramm

## Heimat Schüler/Schülerinnen

	Mindestanforderung	Wunschanforderung
Raum	Anzahl	Anzahl
Klassenraum	10	max 12
Gruppenraum	5	6
Differenzierung/Therapie	2	2
<u>FUR:</u>		
Gestalten	1	1
Musik	1	1
Forschen	1	1
IT-PC	1	1
Schulküche	1	1

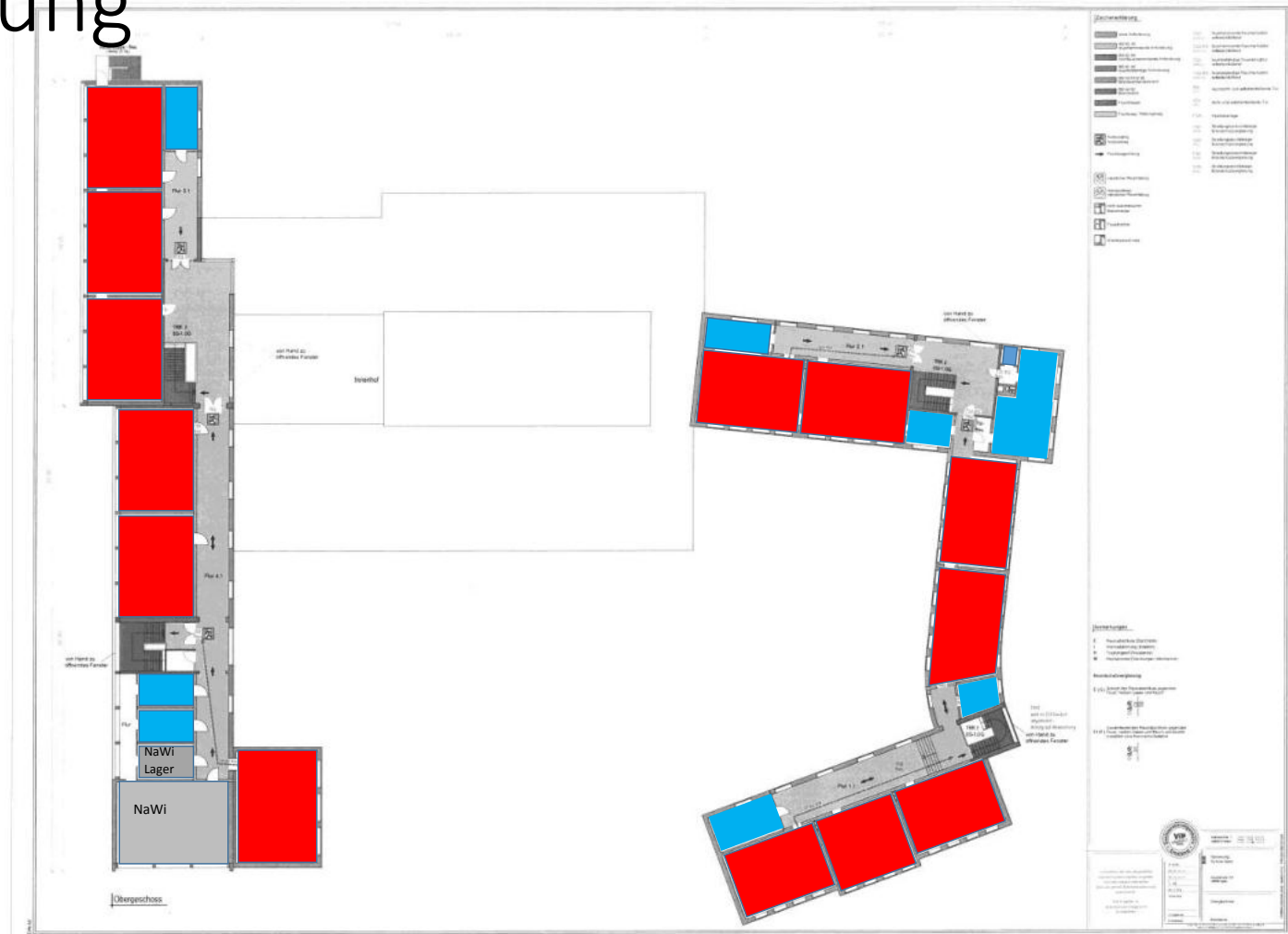
# Gebäudeplanung

- Alle Klassen zusammenführen
- Kurze Wege schaffen
- Zusammenhänge in der Nutzung herstellen
- Historischer Altbau mit Belastungen: Lärm, Sonne, Geruch
- Adressierung und öffentliche Nutzung
- Gestaffelte Umsetzung ermöglichen

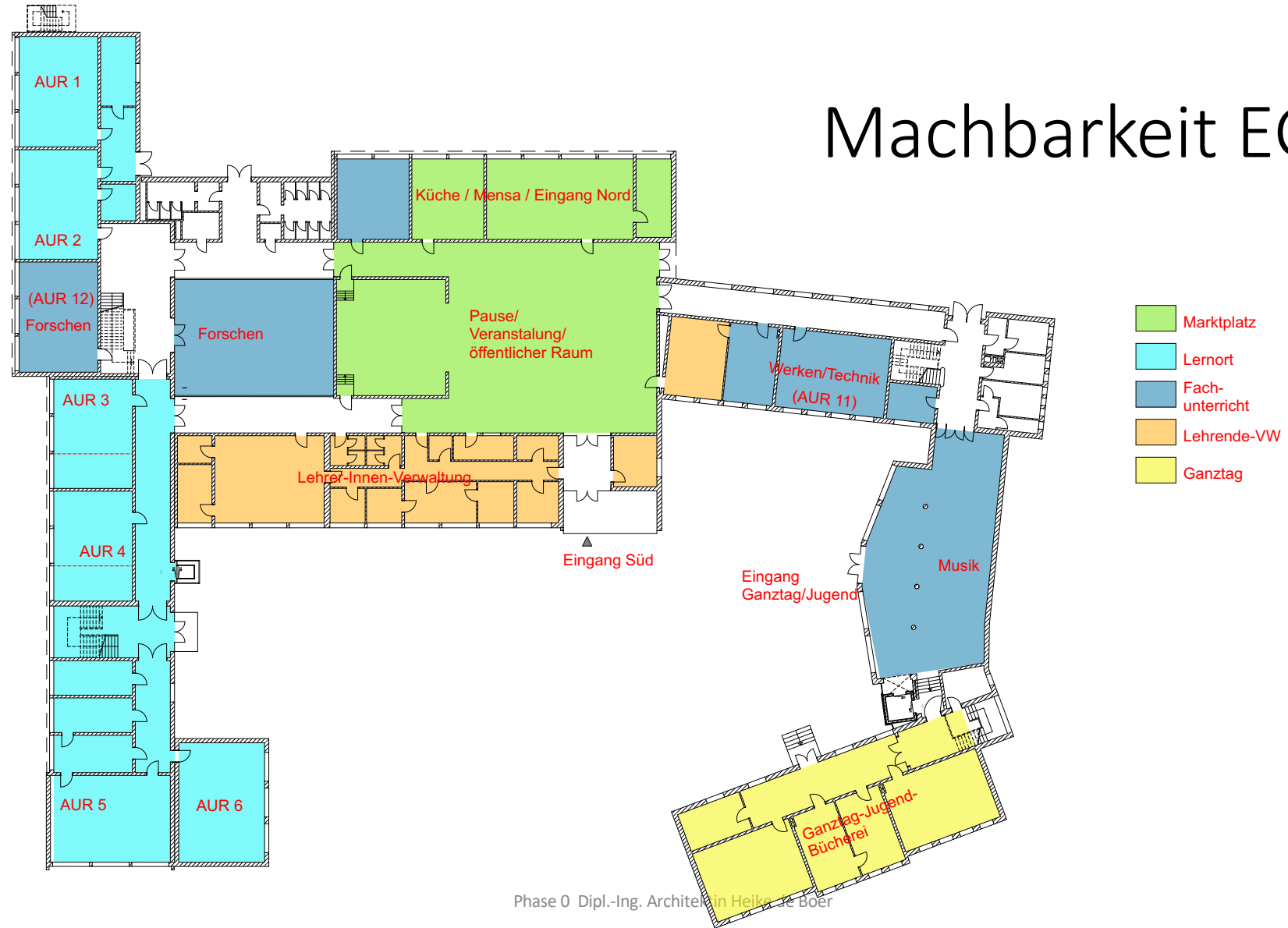
# Gebäudenutzung jetzt EG



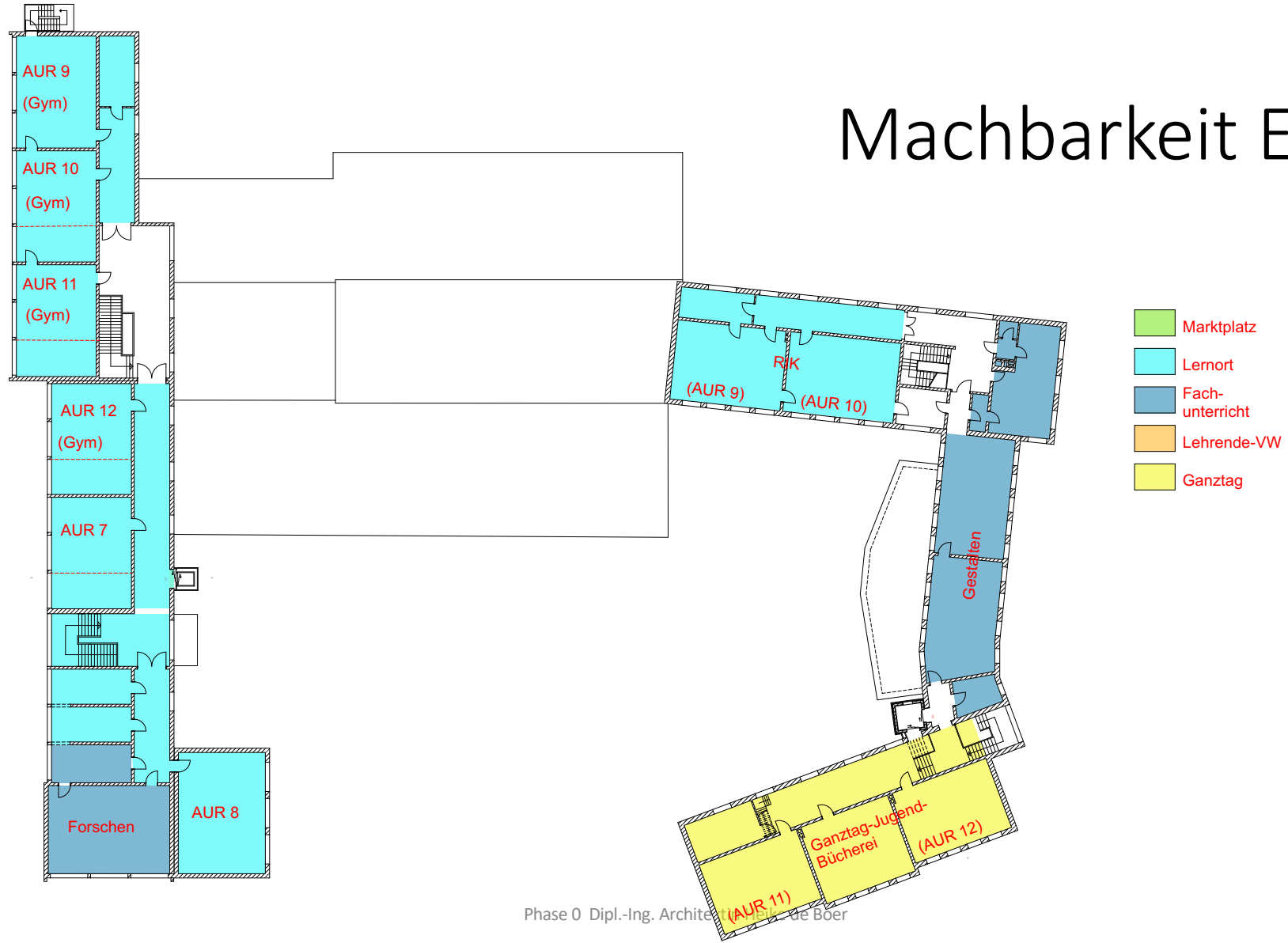
# Gebäudenutzung jetzt OG

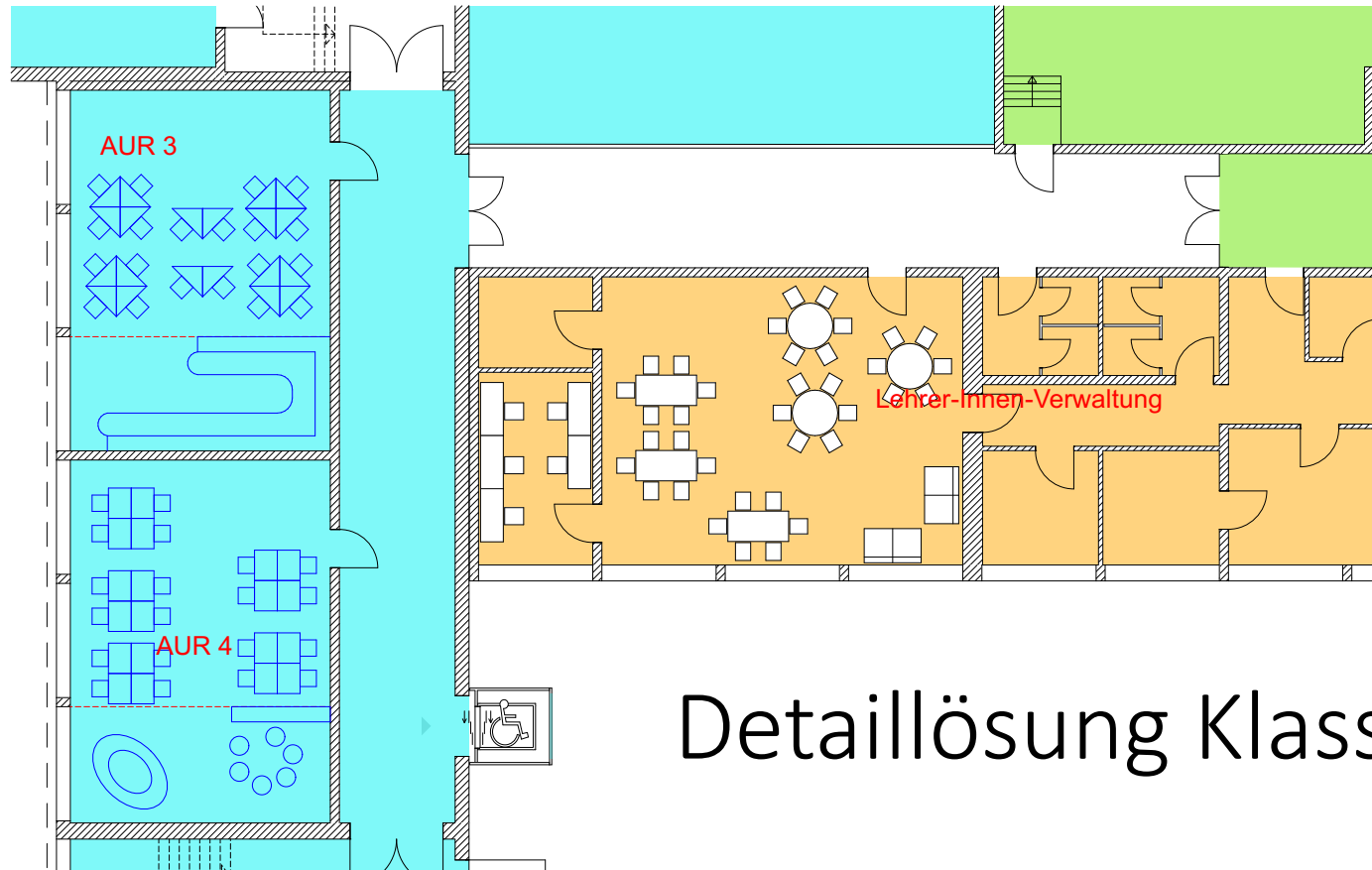


# Machbarkeit EG



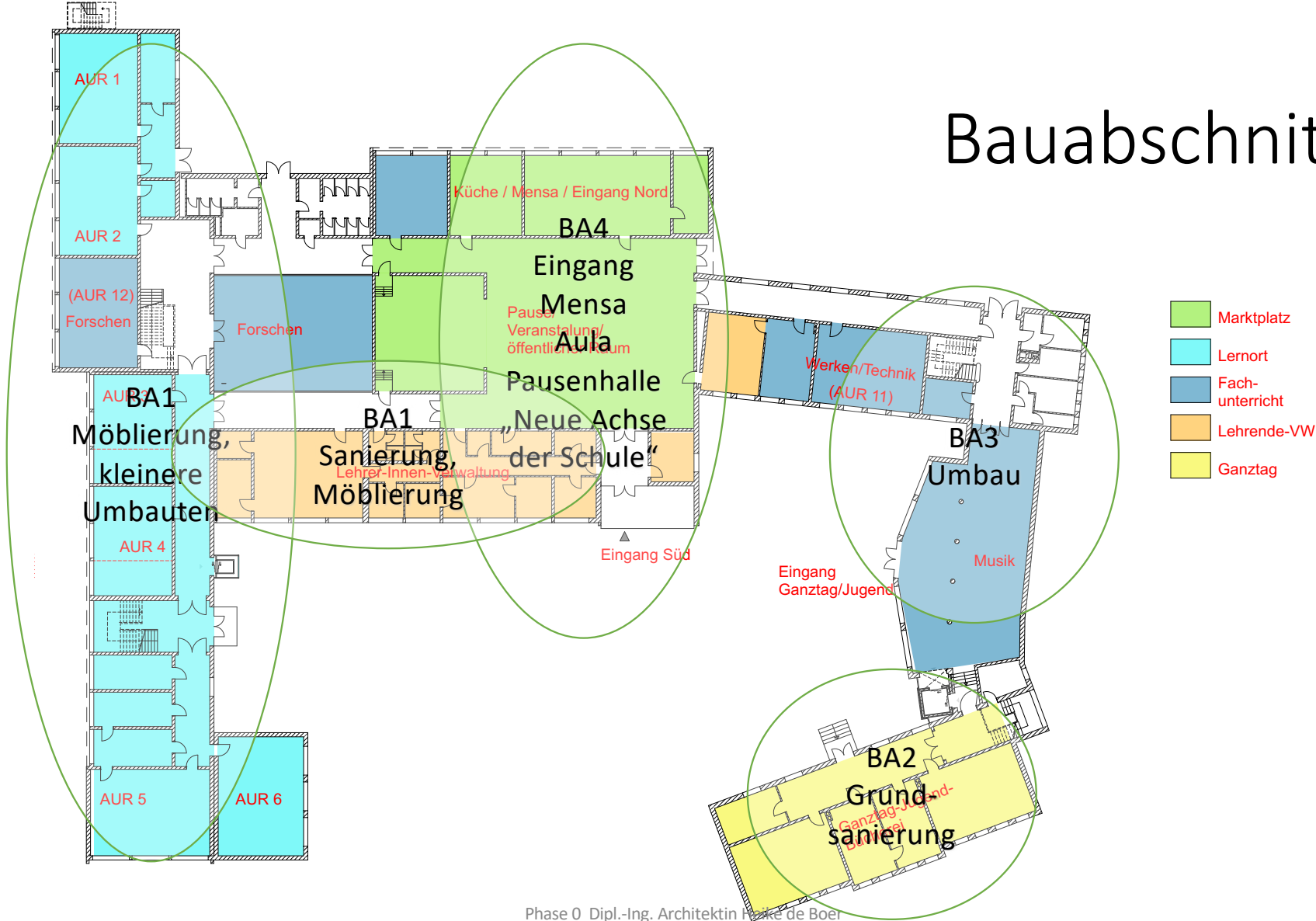
# Machbarkeit EG





# Detaillösung Klassenraum

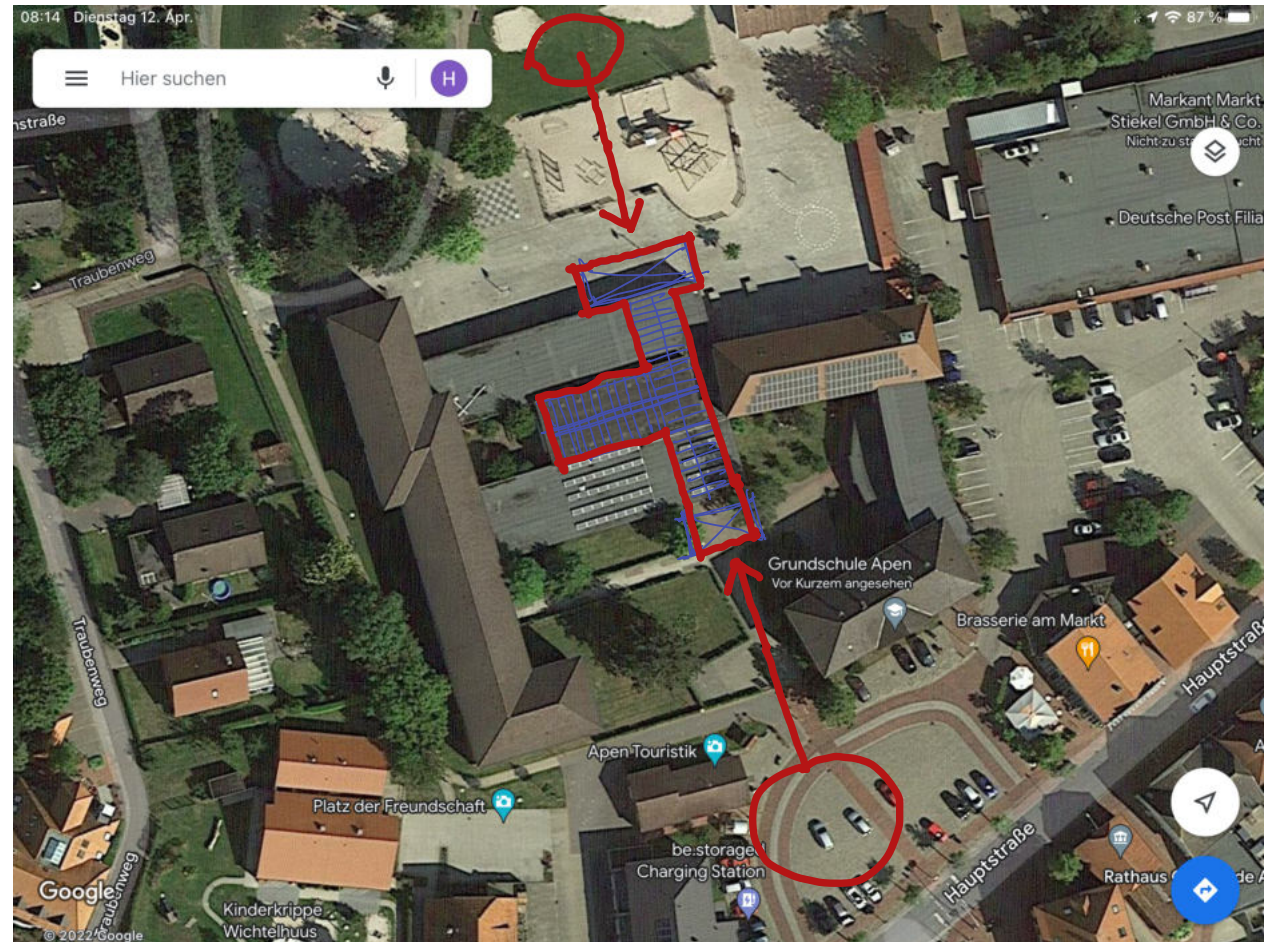
# Bauabschnitte





# Neu Achse GS Apen

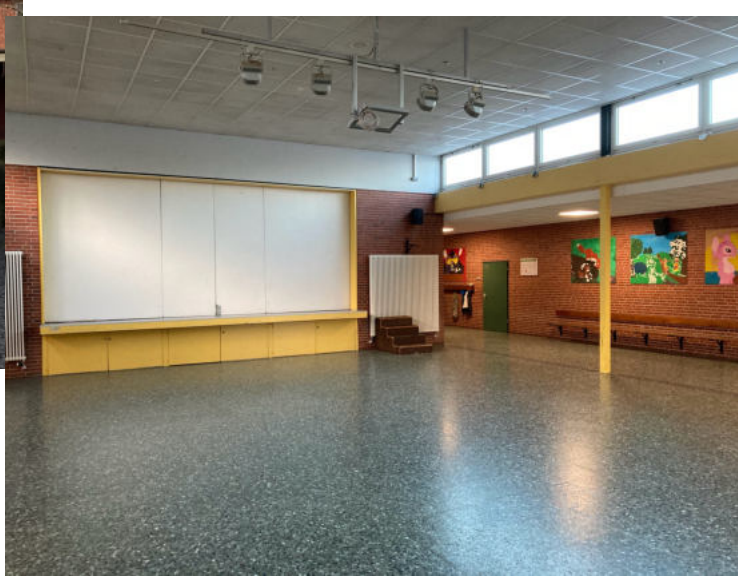
- Adressierung
- Sichtbarkeit
- Veranstaltung
- Öffnung für Alle
- Herz der Schule



# Neu Achse GS Apen

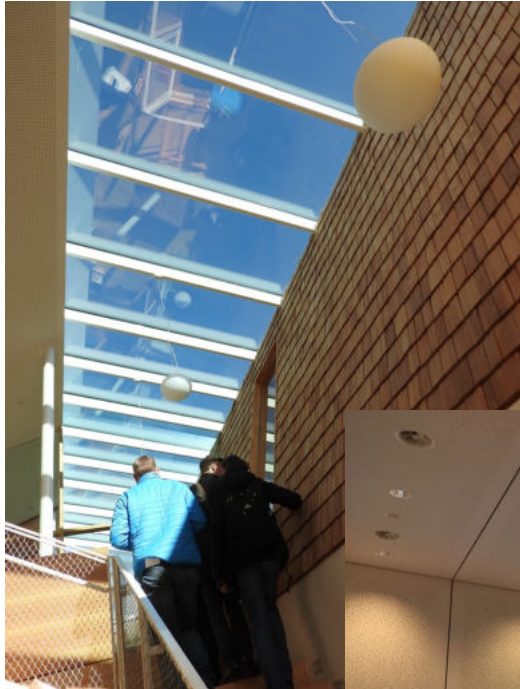
- Erweiterung Mensa
- Eingang Nord und Eingang Süd
- Ausbau Pausenhalle zu einem Veranstaltungsort

# Ist-Situation





# Beispiele Aula-Pausenhalle-Mensa



Welsberg S-Tirol, WHV  
Gymn., Gem. Apen



GS Clenze



GS Auf dem Süsteresch,  
Schüttdorf





# Unterricht



# Beispiel Lehrer-Bereich



OBS Uplengen

Phase 0 Dipl.-Ing. Architektin Heike de Boer



# Möglichkeit für einen Rundgang

\*\*\*

## Vielen Dank für Ihre Aufmerksamkeit

DEBOER ARCHITEKTUR  
Heike de Boer - Dipl.-Ing (FH) Architektur  
Telefon: 04954 942748 - Mobil: 0173 7138443  
Tilsiter Str. 12 - 26802 Moormerland  
[info@deboer-architektur.de](mailto:info@deboer-architektur.de)