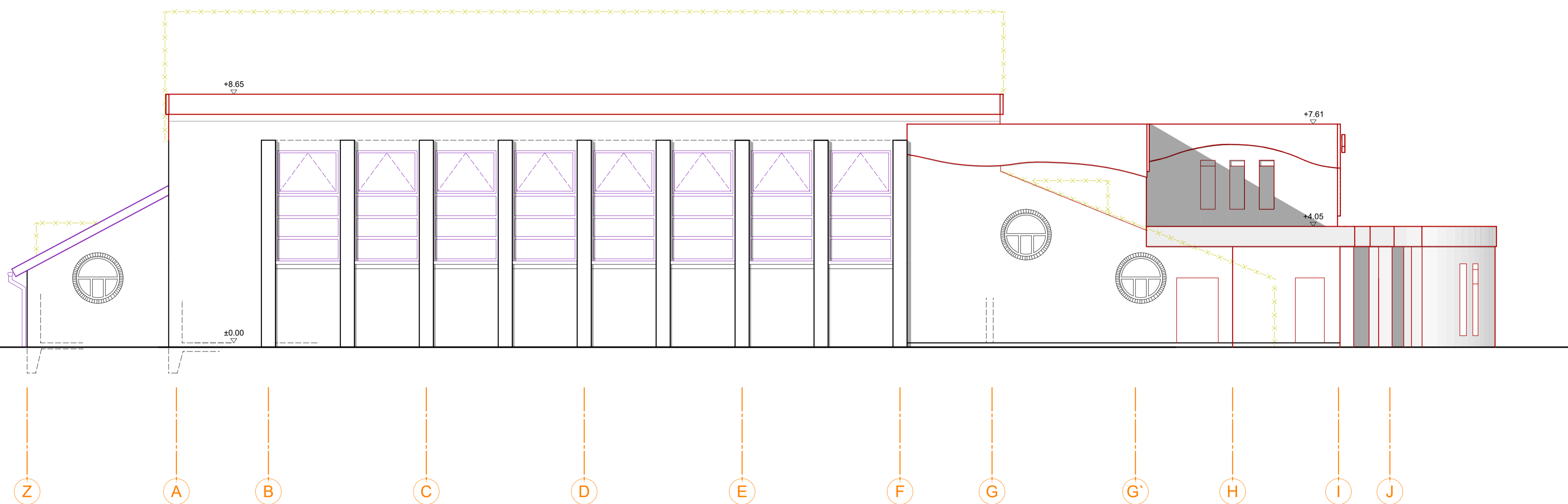


SÜD ANSICHT M 1:100



WEST ANSICHT M 1:100

BEMERKUNGEN
 Die Architektenpläne gelten nur in Verbindung mit den derzeit aktuellen Fachplanungen (Statik, HLSK, ELT, Licht usw.). Unstimmigkeiten sind dem Architekten unverzüglich mitzuteilen. Maßungstimmigkeiten sind sofort mit dem Architekten/ der Bauleitung zu klären. Bei der Bauausführung sind die Planungen der Fachingenieure sowie die Angaben der Sonderfachleute zu beachten. Ausführungs- und Detailzeichnungen von Firmen gelten nur mit Genehmigungsvermerk des Architekten. Die Koordinationspflicht des Unternehmers bleibt unberührt. Konstruktions- und fertigungstechnische Bedenken sind dem Architekten und der Bauleitung rechtzeitig mitzuteilen.

Höhenbezug:
 Der Nullpunkt (±0,00 m) bezieht sich auf OKFF von Erdgeschoss

DIE INHALTE DIESES PLANS FALLEN UNTER DIE VERSCHWIEGENHEITSPFLICHT!

PROJEKT	Sanierung der Sporthalle in Apen		
Schulpass, 26688 Apen, sporthalle@apen.de			
BAUHERR	Gemeinde Apen		
Hauptstraße 200, 26688 Apen	T. 04469-7310		
ARCHITEKTUR	 burgemeister + menzel PLANUNGSGRUPPE		
Mühlenstraße 91, 26799 Leer, info@architektenstern.de	T. 04911-990 991-0		
STATIK	Ingenieurbüro Schulte & Albers		
Neuburgerstraße 12, 26904 Börger, albers@ing-schulte-albers.de	T. 0456953 94960		
HLSK	Vorpahl Ingenieure GmbH & Co. KG		
Buhfendstraße 58, 27356 Rotenburg (W.), pocohn@kic-ingenieurs.de	T. 04565997739		
BRANDSCHUTZ	KTC-Ingenieurgesellschaft mbH & Co.KG		
Bahnstraße 1, 26810 Westoverledingen, d.cop@vorpahl.eu	T. 0426193630		
WÄRMESCHUTZ UND SIGEL	FREIGABE		
ELKT	Vorpahl Ingenieure GmbH & Co. KG		
Bahnstraße 1, 26810 Westoverledingen, d.mueller@vorpahl.eu	T. 04565997739		
PHASE	VORPLANUNG/ ARBEITSSTAND		
PLANNINHALT	ANSICHTEN		
TEIL	SÜD/WEST ANSICHT		
MAßSTAB	ERSTELLUNGSDATUM	GEZEICHNET	PROJEKTLEITUNG
1:100	06.02.2026	HMo	SBu
PROJEKT NR.	ZEICHNUNGS NR.	INDEX	
25705	V.3.01 - Ansichten S, W	A	
© burgemeister menzel Planungsgruppe GmbH 2025			