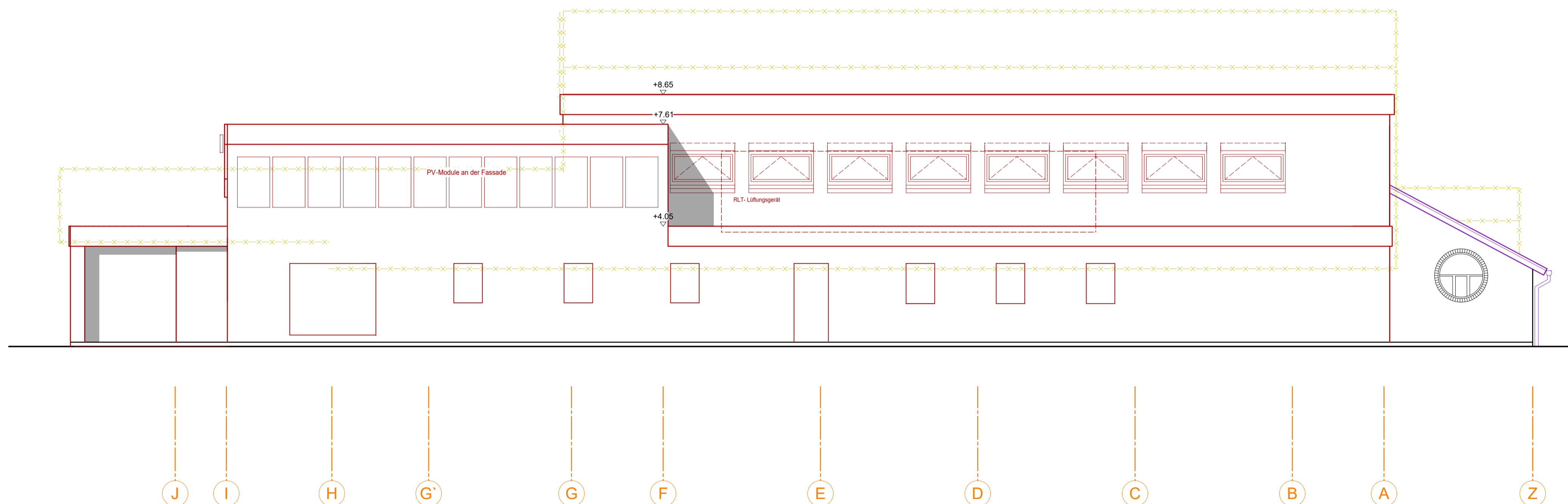


NORD ANSICHT M 1:100



OST ANSICHT M 1:100

BEMERKUNGEN
 Die Architektenpläne gelten nur in Verbindung mit den derzeit aktuellen Fachplanungen (Statik, HLSK, ELT, Licht usw.). Unstimmigkeiten sind dem Architekten unverzüglich mitzuteilen. Maßungstimmigkeiten sind sofort mit dem Architekten/ der Bauleitung zu klären. Bei der Bauausführung sind die Planungen der Fachingenieure sowie die Angaben der Sonderfachleute zu beachten. Ausführungs- und Detailzeichnungen von Firmen gelten nur mit Genehmigungsvermerk des Architekten. Die Koordinationspflicht des Unternehmers bleibt unberührt. Konstruktions- und fertigungstechnische Bedenken sind dem Architekten und der Bauleitung rechtzeitig mitzuteilen.

Höhenbezug:
 Der Nullpunkt (±0,00 m) bezieht sich auf OKFF von Erdgeschoss

DIE INHALTE DIESES PLANS FALLEN UNTER DIE VERSCHWIEGENHEITSPFLICHT!

PROJEKT: Sanierung der Sporthalle in Apen
 Schulstadt, 26688 Apen, sporthalle@apen.de

BAUHERR: Gemeinde Apen
 Hauptstraße 200, 26688 Apen

ARCHITEKTUR: ARCHITEKTENSTERN
burgemeister + menzel
 Mühlenstraße 91, 26799 Leer, info@architektenstern.de

STATIK: Ingenieurbüro Schulte & Albers
 Neubürgerstraße 12, 26904 Böggen, albers@ing-schulte-albers.de

HLSK: Vorpahl Ingenieure GmbH & Co. KG
 Buhfendstraße 58, 27356 Rotenburg (W.), pocohn@kic-ingenieure.de

BRANDSCHUTZ: KTC-Ingenieurgesellschaft mbH & Co. KG
 Bahnhofstraße 1, 26810 Westerverdingen, d.cop@vorpahl.eu

ELKT: Vorpahl Ingenieure GmbH & Co. KG
 Bahnhofstraße 1, 26810 Westerverdingen, d.mueller@vorpahl.eu

PHASE: VORPLANUNG/ ARBEITSSTAND

PLANNHALT: ANSICHTEN

TEIL: NORD/OST ANSICHT

MAßSTAB	ERSTELLUNGSDATUM	GEZEICHNET	PROJEKTLEITUNG
1:100	06.02.2026	HMo	SBu

PROJEKT NR.	ZEICHNUNGS NR.	INDEX
25705	V.3.02 - Ansichten N, O	A

© burgemeister menzel Planungsgruppe GmbH 2025